

# STRIPS GENCIVE MATBEKA™ ORA-AID™

NOTICE D'UTILISATION EN FRANÇAIS

**SAFE IMPLANT  
SURCAM**  
Europe

## UTILISATION

Utilisables dans tous les domaines de la chirurgie dentaire :



Chirurgie  
implantaire



Lambeau



Parodontal



Extraction



Bagues



Stomatite



Plaies



Infections

## MODE D'EMPLOI



1 Irriguer la plaie avec une solution saline ou stérile.

2 Couper le produit à la bonne taille et forme.

3 A l'aide d'une compresse, tamponner l'excédent d'eau. Bien que l'adhésion ait lieu grâce au contact avec la salive ou l'eau, trop d'humidité réduit l'efficacité de l'adhésif et sa tenue.

4 Enlever le papier transparent et appliquer sur la plaie.

5 Presser pendant 5 à 10 secondes pour que l'adhésif adhère à la plaie.

## CARACTÉRISTIQUES ET BÉNÉFICES

### Un concept avancé dans la protection intra orale :

- Protège des éléments externes Aide l'homéostasie
- Protège les fils de suture d'une irritation
- Adhésion forte grâce à un polymère hydrophile
- Facile à découper en différentes tailles et formes
- Auto-adhésif avec la salive
- Réduit les lésions d'irritation dans la bouche
- Facile et sans danger à l'application
- Goût menthe pour réduire l'halitose
- Contient de la vitamine E

### Précaution avant emploi:

- 1- Lisez bien les instructions avant l'emploi.
- 2- Ne pas utiliser si le produit a l'air abîmé ou contaminé (des bulles dues à la fabrication peuvent être visible sur le produit et sont sans danger)
- 3- Ce dispositif médical est à usage unique. Si le produit est réutilisé, le produit peut causer une infection, une contamination croisée et une inflammation.

### Précaution à l'emploi:

- 1- Si un gonflement, une réaction allergique, des douleurs à l'estomac ou un signe d'infection apparaissent, consultez un médecin.
- 2- Ne pas utiliser sur des plaies qui saignent profusément.
- 3- Ne pas arracher le pansement de force. La face protectrice tombe d'elle-même dès que le pansement est dissout.
- 4- Enlever la partie protectrice tombée de la plaie.
- 5- Faire bien attention à enlever cette partie protectrice avant de dormir, ou chez de jeunes enfants (en dessous de 5 ans).
- 6- L'adhésif dure au moins plus de 4 heures, la durée d'utilisation dépend néanmoins de l'environnement buccal.

TBM Corporation B-301, Gwangju High-tech Center, 313, Cheomdangwagi-ro, Buk-gu, Gwangju, 61008, Korea Tel:+82-62-971-2845 Fax:+82-62-971-2815 website:www.tbmkorea.com

EC REP Emergo Europe B.V. Prinsessegracht 20, 2514 AP The Hague, The Netherlands

REF TBM-OB25, TBM-OB51, OB23, OB53

REF	numéro référence	LOT	numéro du lot		fabriquant
	date de fabrication		date limite d'utilisation		ne pas réutiliser
	mise en garde		limite de température		garder à l'abri de la lumière
	consulter le mode d'emploi		ne pas utiliser si l'emballage est abîmé	EC REP	représentant autorisé dans la communauté européenne
CE	marque CE	GMP	certification GMP		TTF-011-1, Rev 1



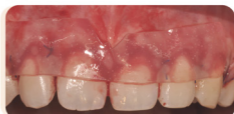
## EXEMPLES D'UTILISATION



Chirurgie implantaire



Chirurgie



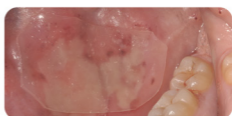
Lambeau



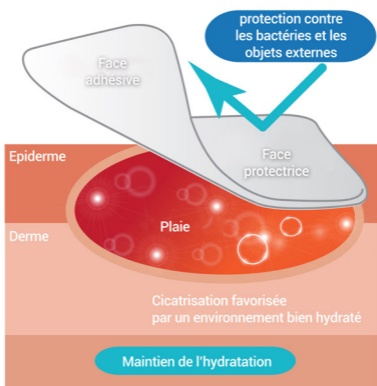
Plaies



Prothèses mobiles



Orthodontie



SAFE IMPLANT  
SURCAM

Europe

10 rue Oberkampf, 75011 Paris  
01 48 05 71 88 | [contact@safeimplant.fr](mailto:contact@safeimplant.fr)